

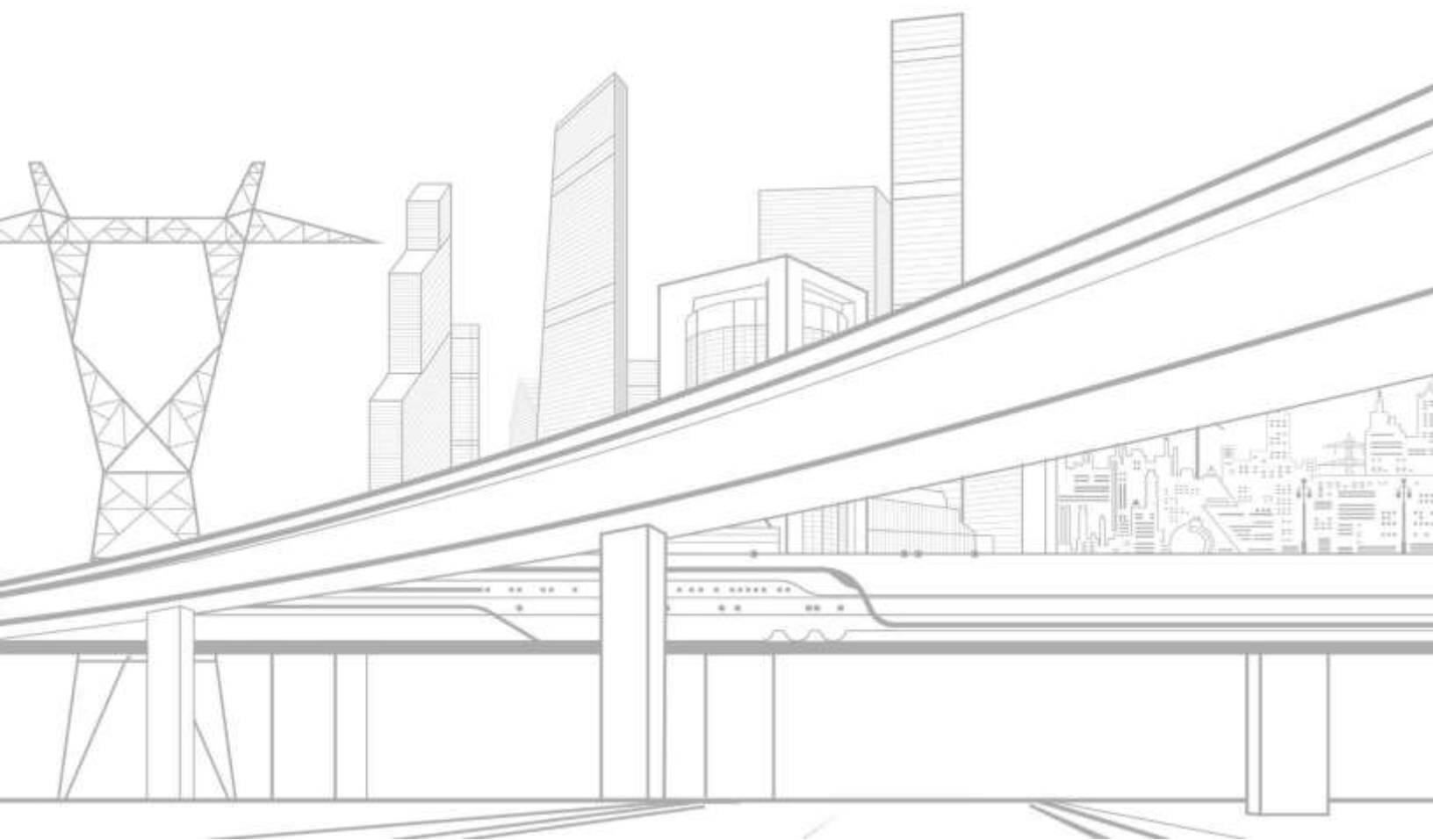
РЕСПУБЛИКАНСКОЕ УНИТАРНОЕ ПРЕДПРИЯТИЕ
«НАЦИОНАЛЬНЫЙ ВЫСТАВОЧНЫЙ ЦЕНТР «БЕЛЭКСПО»

**РУКОВОДСТВО
ЭКСПОНЕНТА**



BUDEXPO

**XXVII международной архитектурно – строительной
выставки «BUDEXPO-2025»**



1. ОБЩАЯ ИНФОРМАЦИЯ
2. ВРЕМЯ РАБОТЫ ВЫСТАВКИ. ГРАФИК ЗАЕЗДА, МОНТАЖА И ДЕМОНТАЖА И ДР.
3. КОНТАКТЫ ОРГАНИЗАТОРА
4. ДОПУСК НА ТЕРРИТОРИЮ ВЫСТАВКИ
5. ЗАКЛЮЧЕНИЕ ДОГОВОРА И БРОНИРОВАНИЕ ВЫСТАВОЧНОГО МЕСТА
6. ЗАКАЗ ДОПОЛНИТЕЛЬНЫХ УСЛУГ
7. ЛИЧНЫЙ КАБИНЕТ И ЭЛЕКТРОННЫЙ КАТАЛОГ ЭКСПОНЕНТОВ ВЫСТАВКИ
8. ПРАВИЛА УЧАСТИЯ
 - 8.1. ОХРАНА
 - 8.2. УБОРКА
 - 8.3. ХРАНЕНИЕ/СКЛАДИРОВАНИЕ
 - 8.4. ПРОВЕДЕНИЕ МЕРОПРИЯТИЙ НА СТЕНДЕ В ДНИ ВЫСТАВКИ
 - 8.5. РЕКЛАМА, РАСПРОСТРАНЕНИЕ ПРОДУКЦИИ СМИ И ИНЫХ МАТЕРИАЛОВ
 - 8.6. ТРЕБОВАНИЯ К ЭКСПОНАТАМ И РЕКЛАМНЫМ МАТЕРИАЛАМ
9. ОБЩАЯ ИНФОРМАЦИЯ О ФОРМАХ УЧАСТИЯ
 - 9.1. РЕГИСТРАЦИОННЫЙ СБОР
 - 9.2. С ВЫСТАВОЧНЫМ СТЕНДОМ ВНУТРИ ПАВИЛЬОНА (стенд тип СТАНДАРТ)
 - 9.3. С ВЫСТАВОЧНЫМ СТЕНДОМ ВНУТРИ ПАВИЛЬОНА (стенд тип СТАНДАРТ ПЛЮС)
 - 9.4. НЕОБОРУДОВАННАЯ ВЫСТАВОЧНАЯ ПЛОЩАДЬ
 - 9.5. ОТКРЫТАЯ ВЫСТАВОЧНАЯ ПЛОЩАДЬ
 - 9.6. УЧАСТИЕ В КАЧЕСТВЕ ПАРТНЕРА
 - 9.7. УЧАСТИЕ В КАЧЕСТВЕ СПИКЕРА
 - 9.8. ЗАОЧНОЕ УЧАСТИЕ
10. ТРЕБОВАНИЯ ПО ОБЕСПЕЧЕНИЮ ПРАВИЛ ТЕХНИКИ БЕЗОПАСНОСТИ, ПРАВИЛ ПОЖАРНОЙ И ЭЛЕКТРОБЕЗОПАСНОСТИ
11. ТЕХНИЧЕСКИЕ ОСОБЕННОСТИ МЕСТА ПРОВЕДЕНИЯ, ПОГРУЗОЧНО-РАЗГРУЗОЧНЫЕ РАБОТЫ
12. СХЕМЫ ЗАЕЗДА, ПАРКОВКА

1. ОБЩАЯ ИНФОРМАЦИЯ

Международная архитектурно - строительная выставка **BUDEXPO** – ключевой выставочный проект в сфере строительства в Республике Беларусь. **BUDEXPO** – возможность предприятиям продемонстрировать свои достижения и новинки, найти новых партнеров и заключить взаимовыгодные контракты.

Цели выставки:

- Создание эффективной площадки для налаживания новых деловых связей и партнерства;
- Формирование новых контактов и возможностей для взаимовыгодного сотрудничества;
- Поддержание деловых отношений с постоянными заказчиками;
- Продвижение новой продукции;
- Оценка позиции компании на рынке – популярность реализуемых товаров в товарных сегментах;
- Анализ рынка в целом, отслеживание появления новых товаров и аналогов;
- Получение актуальной информации от отечественных и зарубежных производителей, а также авторитетных экспертов о современных строительных и отделочных материалах, технологиях, услугах;
- Поиск эффективных решений для развития строительной отрасли.

Основные направления выставки – современные строительные и отделочные материалы, инструменты, оборудование, строительная и дорожная техника, научно-техническая и инновационная деятельность, популяризация и продвижение современной актуальной архитектуры, моделей городской среды, современное, доступное, комфортное жилье.

Сроки проведения: 17 - 19 сентября 2025 года

Место проведения: Минский международный выставочный центр, ул. П.Мядёлки, 24, г.Минск, Республика Беларусь

ОРГАНИЗАТОРЫ ВЫСТАВКИ

- Республиканское унитарное предприятие «Национальный выставочный центр «БелЭкспо»
- Министерство архитектуры и строительства Республики Беларусь

ПРИ ПОДДЕРЖКЕ:

- Общественное объединение «Белорусский союз архитекторов»
- Республиканский Союз строителей

Основные термины:

Выставка - Международная архитектурно – строительная выставка «BUDEXPO» соответствующего года проведения.

Организатор - Республиканское унитарное предприятие «Национальный выставочный центр «БелЭкспо»

Руководство Экспонента – общая информация, условия, правила и формы участия Экспонента в Международной архитектурно – строительной выставке «BUDEXPO», введенное в действие Организатором Выставки.

Сайт Выставки - <https://budexpo.by/>

Экспонент - лицо, принимающее участие в Выставке в любой форме в соответствии с типом участия, предусмотренным Руководством Выставки и договором (Экспонент, Партнер и другие).

2. ВРЕМЯ РАБОТЫ ВЫСТАВКИ. ГРАФИК ЗАЕЗДА, МОНТАЖА И ДЕМОНТАЖА И ДР.

13.09.2025г.	09.00 - 20.00	Монтаж стендов (необорудованная площадь) ¹
14.09.2025г.	09.00 - 20.00	Монтаж стендов (необорудованная площадь) ¹
15.09.2025г.	09.00 - 20.00	Монтаж стендов (необорудованная площадь) ¹
16.09.2025г.	09.00 - 20.00	Завоз оборудования Экспонентами выставки (все грузы (экспонаты) должны быть доставлены и распакованы)
	12.00 - 18.00	Работа информационного стенда – регистрация Экспонентов
17.09.2025г.	09.00 - 19.00	Время работы павильонов ² Работа информационного стенда
	10.00 - 19.00	Выставка открыта для посетителей
18.09.2025г.	09.00 - 19.00	Время работы павильонов ² Работа информационного стенда
	10.00 – 19.00	Выставка открыта для посетителей
19.09.2025г.	09.00 - 16.45	Время работы павильонов ² Работа информационного стенда
	10.00 - 16.00	Выставка открыта для посетителей
	16.00 - 20.00	Вывоз оборудования Экспонентами выставки. Оборудованные стенды должны быть освобождены ³ ЗАПРЕЩАЕТСЯ разбор экспозиции и выезд ранее 16.00 последнего дня выставки.
20.09.2025г.	09.00 - 20.00	Демонтаж ¹

Примечания:

¹ Сроки монтажа/демонтажа крупногабаритного и тяжелого оборудования и экспонатов (для монтажа которого требуется применение специальной погрузо-разгрузочной техники) необходимо предварительно согласовать с Организатором.

² Вход в павильоны только для экспонентов Выставки. Монтажные работы на стендах вести запрещено, монтажные пропуска недействительны.

³ Все материалы и конструкции Экспонента должны быть вывезены. После указанного срока Экспонент самостоятельно несет риски их повреждения третьими лицами или утраты в ходе демонтажных работ на Выставке.

3. КОНТАКТЫ ОРГАНИЗАТОРА

Руководитель проекта

Головина Елена Владимировна
тел. (+375 17) 334 67 58
моб. (+375 29) 889 36 55 (Viber, WhatsApp, Telegram)
e-mail: budexpo@belexpo.by
<https://budexpo.by>

Проведение процедуры аккредитации Застройщиков, оформление актов-допуска на застройку

Пугачев Александр Николаевич
тел. (+375 17) 334-26-78
моб. (+375 29) 768-81-17
e-mail: pan@belexpo.by

Услуги по таможенному оформлению, перевозке, погрузке-разгрузке грузов

УП «Выставочный экспедитор»
(Официальный экспедитор Организатора)
тел/факс (+375 17) 361-03-51
моб. (+37529) 651-22-51
e-mail: info@ekspeditor.com

Туристические услуги по организации трансфера, бронированию билетов (авиа, ж/д, автобус), размещение в гостиницах, экскурсионные услуги

Лустач Елена Георгиевна
тел. (+375 29) 911 56 54
e-mail: leg@belexpo.by
<https://otpusk.by>

4. ДОПУСК НА ТЕРРИТОРИЮ ВЫСТАВКИ

Вход на территорию Выставочного комплекса осуществляется по пропускам. Пропуска необходимо иметь при себе в течение всего периода нахождения на территории выставочного комплекса.

Посетители: пропуском для посетителя является электронный билет. Получить электронный билет можно пройдя регистрацию на сайте и сохранив электронный билет на смартфоне или распечатав. Получать бейдж не требуется.

Экспоненты: пропуском для Экспонентов Выставки является бейдж, который дает право персоналу компаний - Экспонентов Выставки проходить в выставочный центр в период монтажа/демонтажа и работы Выставки. Экспоненты Выставки при нахождении в выставочном центре во время проведения монтажных и демонтажных работ обязаны строго соблюдать требования техники безопасности на строительной площадке.

Бейджи участника выставки выдаются Экспоненту Организатором только при отсутствии задолженности по оплате стоимости услуг/работ по договору на информационном стенде в день заезда в количестве и соответствии с заявкой.

Бейджи участника выставки являются именными, с указанием названия компании Экспонента и Ф.И.О. лица, представляющего Экспонента на выставке.

ВНИМАНИЕ!

При входе на территорию ММВЦ при себе необходимо иметь паспорт или другое удостоверение личности, которое Вас могут попросить предъявить.

Передавать свой бейдж ЗАПРЕЩЕНО!!!

Бейджи предоставляются Экспоненту из расчета 2 бейджа на компанию Экспонента. Стоимость дополнительных бейджей (третий и последующие) – 12,75 бел.руб. с учетом НДС 20%. В случае утери бейджа повторная выдача осуществляется за дополнительную плату 12,75 бел. руб. с учетом НДС 20% за один бейдж.

5. ЗАКЛЮЧЕНИЕ ДОГОВОРА И БРОНИРОВАНИЕ ВЫСТАВОЧНОГО МЕСТА

Заключение договора осуществляется через подачу Заявки на предоставление выставочных площадей и оказание услуг, направленной Организатору на адрес электронной почты budexpo@belexpo.by, на основании которой формируется Счет, являющийся неотъемлемой частью Договора.

Бронирование выставочного места действительно до момента заключения договора на участие или до момента его аннулирования. Бронирование аннулируется при отсутствии заключенного договора на участие или по истечении срока на оплату участия, указанного в Счете.

Бронирование возможно не позднее 18 дней до даты начала Выставки.

Экспоненты, не заключившие договор или не погасившие любую задолженность по договору, не будут допущены к ввозу экспонатов и оборудования на территорию выставочного комплекса и монтажу экспозиции.

Застройщик, привлеченный Экспонентом, обязан пройти процедуру аккредитации (проверку наличия всех разрешающих документов на ведение работ на застраиваемый стенд) и получить разрешение на осуществление работ по застройке стенда. Информирование указанных лиц о данном требовании осуществляет Экспонент.

!!! Обращаем Ваше внимание, что Партнеры выставки имеют приоритет при выборе занимаемой выставочной площади, расположенной вдоль основного движения клиентских групп. В процессе формирования экспозиции Организатор в праве изменить расположение экспонентов! (с письменным уведомлением Экспонента на электронный адрес, указанный как контактный в Заявке).

Актуальные схемы с указанием занятых мест предоставляются по запросу.

6. ЗАКАЗ ДОПОЛНИТЕЛЬНЫХ УСЛУГ

Под Дополнительными услугами понимаются дополнительное оборудование и иные услуги, не включенные в стоимость стандартной формы участия согласно разделу 9 (п.9.2., 9.3.) Руководства Экспонента, и/или указанные в договоре / дополнительном соглашении / заявке Экспонента.

Перечень и стоимость дополнительных услуг (включая дополнительное оборудование) размещены в Разделе «Участие» на сайте Выставки.

[Каталог дополнительных услуг и оборудования](#)



Оформить заказ дополнительных услуг Вы сможете, подав Заявку на оказание дополнительных услуг Организатору на адрес электронной почты budexpo@belexpo.by: не позднее чем за 14 дней до начала монтажа Выставки. После указанной даты заказ будет невозможен. Некоторые категории дополнительных услуг и оборудования могут быть

исключены Организатором из доступных для заказа за 25 дней до начала Выставки.

Оплата дополнительного оборудования и услуг осуществляется в соответствии со Счетом к Договору.

7. ЛИЧНЫЙ КАБИНЕТ И ЭЛЕКТРОННЫЙ КАТАЛОГ ЭКСПОНЕНТОВ ВЫСТАВКИ

В личном кабинете по ссылке в разделе «Участие» на сайте Выставки необходимо зарегистрироваться и внести Информацию о компании Экспонента в течение 14 дней после подачи заявки на участие, но не позднее чем за 25 дней до даты начала Выставки. При отсутствии корректно заполненной информации о компании Организатор не несет ответственность за отсутствие компании Экспонента в Списке Участников в разделе «О выставке» на сайте Выставки. Для сотрудников компании, работающих на выставке, необходимо оформить постоянные пропуска (бейджи Экспонента). Пропуска с напечатанными Ф.И.О. и названием компании предоставляются согласно данным, заранее заполненным в личном кабинете по ссылке в разделе «Участие» на сайте Выставки.

Также необходимо предоставить для публикации в Официальном каталоге (электронном каталоге) информацию о деятельности компании и логотип предприятия. Информация должна быть предоставлена Организатору до 22.08.2025г. Если информация не была предоставлена в срок, Организатор вправе не размещать ее в каталоге, при этом оплата за услугу не возвращается.

[ЛИЧНЫЙ КАБИНЕТ](#) 

8. ПРАВИЛА УЧАСТИЯ

8.1. ОХРАНА

В течение всего периода работы выставки Организатор обеспечивает режим общей охраны порядка на выставке, охрану общественного порядка на открытой территории выставочного павильона, не осуществляя при этом индивидуальную охрану экспонатов и другого имущества экспонентов. В период работы выставки ответственность за стенд и имущество, находящееся на стенде, несет Экспонент. Для обеспечения сохранности имущества Экспонента и личных вещей необходимо обеспечить присутствие представителя компании Экспонента на стенде в период работы Выставки с момента открытия до полного освобождения павильона.

В случае обнаружения хищения имущества Экспонент должен незамедлительно обратиться к Организатору.

8.2. УБОРКА

Ежедневно утром перед открытием Выставки будет проводиться уборка проходов между стендами. Мусор, оставленный Экспонентами накануне в проходе у своего стенда в пластиковом пакете или корзине, также будет убран.

Уборка стенда является дополнительной услугой, которую Экспонент может заказать в Заявке на оказание дополнительных услуг.

8.3. ХРАНЕНИЕ/СКЛАДИРОВАНИЕ

Запрещается складирование тары и упаковки на открытых площадях Рабочего места / Стенда. Хранение упаковки является дополнительной услугой, которую Экспонент может заказать в Заявке на оказание дополнительных услуг.

8.4. ПРОВЕДЕНИЕ МЕРОПРИЯТИЙ НА СТЕНДЕ В ДНИ ВЫСТАВКИ

При планировании проведения каких-либо мероприятий на выставочных стендах Экспонент обязан заблаговременно письменно согласовать их проведение с Организатором. При этом Экспонент должен планировать и организовывать проведение мероприятия исключительно на территории своего стенда, обеспечив для его проведения достаточное пространство, предусмотреть все меры для того, чтобы проводимое им мероприятие не приводило к затруднению движения других Экспонентов, не мешало их доступу к близлежащим выставочным стендам. В случае нарушения данного требования мероприятие может быть приостановлено Организатором до устранения нарушений либо полностью запрещено.

Использование дымовых машин, баллонов со сжиженным газом, лазерных и проекционных установок в обязательном порядке письменно согласовывается с Организатором / Технической службой Выставки, а их эксплуатация разрешается с привлечением специалистов, имеющих соответствующие допуски.

8.5. РЕКЛАМА, РАСПРОСТРАНЕНИЕ ПРОДУКЦИИ СМИ И ИНЫХ МАТЕРИАЛОВ

Распространение рекламной продукции Экспонента и его Субэкспонентов, иные виды рекламной деятельности, в том числе проведение опросов, анкетирование и другие должны проводиться Экспонентом исключительно в пределах своего Рабочего места / Стенда. Экспонент обязан организовать и осуществлять данную работу на своем Рабочем месте таким образом, чтобы не препятствовать движению потока Экспонентов в проходах и не нарушать права других Экспонентов и третьих лиц.

Не допускается размещение в пределах всей территории Выставки (кроме случаев, прямо предусмотренных настоящим разделом Руководства Экспонента, или договором с Организатором, либо с его письменного согласия):

- любой продукции СМИ, в том числе газет, журналов, буклетов и других материалов в печатной, электронной и иной форме;
- иных печатных, фото-, аудио-, видео-, аудиовизуальных и иных сообщений и материалов;
- рекламы и рекламных материалов сторонних выставочных мероприятий;
- экспонатов, рекламы и рекламных материалов третьих лиц (юридических или физических), не являющихся Субэкспонентами.

В случае нарушения положений настоящего раздела (включая все пункты) Организатор вправе потребовать незамедлительного устранения нарушения.

8.6. ТРЕБОВАНИЯ К ЭКСПОНАТАМ

Для обеспечения высокого уровня демонстрации продукции и технологий, а также максимального вовлечения посетителей, все Экспоненты Международной архитектурно – строительной выставки **BUDEXPO** должны предусмотреть на своих стендах следующие элементы:

- натурные экспонаты (реальные образцы продукции, оборудования или технологий, которые находятся в эксплуатации или производстве. Это включает в себя действующие модели, функциональные прототипы и изделия в натуральную величину);
- и/или Образцы материалов и комплектующих.

Вышеуказанные элементы (экспонаты, образцы материалов и комплектующих и пр.) должны удовлетворять требованиям техники безопасности. При подготовке экспонатов к показу, а также при их монтаже и демонстрации необходимо соблюдать правила техники безопасности, пожарной безопасности и т.п., в том числе:

- в необходимых случаях должны быть поставлены козырьки, кожухи из прочного материала, обеспечивающие безопасное наблюдение за работой экспоната;
- все вращающиеся и движущиеся части машин и механизмов надежно ограждаются соответствующими щитками, выполненными с соблюдением требований технической эстетики;
- пусковые устройства должны исключать возможность их включения посторонними лицами;
- экспонаты, демонстрируемые в вертикальном положении и недостаточно устойчивые, экспонент обеспечивает соответствующими кронштейнами и устройствами, надежно предохраняющими экспонат от падения.

9. ОБЩАЯ ИНФОРМАЦИЯ О ФОРМАТАХ УЧАСТИЯ

9.1. РЕГИСТРАЦИОННЫЙ СБОР (обязателен для всех Экспонентов)

Включает:

- аккредитация 2-х представителей компании с предоставлением постоянных пропусков (бейджей);
- внесение информации об Экспоненте в Официальный каталог (электронный каталог) выставки;
- приглашение на бизнес-коктейль в рамках презентации выставки (2 персоны).

9.2. С ВЫСТАВОЧНЫМ СТЕНДОМ ВНУТРИ ПАВИЛЬОНА

СТЕНД тип СТАНДАРТ



Предоставление во временное пользование выставочной площади, застроенной выставочным оборудованием: включает в себя выставочную площадь, монтаж, демонтаж стенда (тип Ostanorm), напольное покрытие, 1 розетка, светильники (из расчета 1 светильник на 3 кв.м. площади стенда), корзина для бумаг, фризловая панель с названием фирмы (до 20 знаков), вешалка, 1 стол 0,8x0,8, 2 полумягких стула.

Также возможно оформление типового выставочного стенда с помощью высококачественной ламинированной полноцветной печати на ПВХ-пленке с последующей оклейкой стеновых панелей, а также оформление однотонной цветной пленкой по палитре ORACAL.

В зависимости от расположения предоставляемой площади тариф на необорудованную площадь увеличивается на:

- 10% - угловой стенд (открыт с 2-х сторон),
- 20% - угловой стенд (открыт с 3-х сторон),
- 30% - (открыт с 4-х сторон).

9.3. С ВЫСТАВОЧНЫМ СТЕНДОМ ВНУТРИ ПАВИЛЬОНА

СТЕНД тип СТАНДАРТ ПЛЮС



Предоставление во временное пользование необорудованной выставочной площади, застроенной выставочным оборудованием: включает в себя выставочную площадь, монтаж, демонтаж стенда (тип Maxima), напольное покрытие, 1 розетка, светильники LED66D 30W (из расчета 1 светильник на 3 кв.м. площади стенда), корзина для бумаг, фризловая панель с

названием фирмы (до 20 знаков), вешалка, 1 стол 0,8x0,8, 2 полумягких кресла, 1 информационная стойка 1,1x1,0x0,5 с оформлением полноцветной печатью на с/к пленке ПВХ, 1 стул барный со спинкой.

В зависимости от расположения предоставляемой площади тариф на необорудованную площадь увеличивается на:

- 10% - угловой стенд (открыт с 2-х сторон),
- 20% - угловой стенд (открыт с 3-х сторон),
- 30% - (открыт с 4-х сторон).

9.4. НЕОБОРУДОВАННАЯ ВЫСТАВОЧНАЯ ПЛОЩАДЬ

Предоставление необорудованной выставочной площади, предназначенной для застройки индивидуального стенда. Произведем расчет стоимости такого стенда по вашему проекту либо предложим наш вариант.

В зависимости от расположения предоставляемой площади тариф на необорудованную площадь увеличивается на:

- 10% - угловой стенд (открыт с 2-х сторон),
- 20% - угловой стенд (открыт с 3-х сторон),
- 30% - (открыт с 4-х сторон).

Необорудованная площадь под застройку индивидуального стенда предоставляется не менее 15 кв.м. выставочной площади. Застройка выставочной площади осуществляется Организатором, как генеральным застройщиком выставочных стендов на выставках, проводимых государственным предприятием «БелЭкспо», либо с привлечением сторонних - застройщиков (при строительстве стендов сторонними организациями прохождение аккредитации обязательно). Условия прохождения аккредитации размещены на сайте государственного предприятия «БелЭкспо» (www.belexpo.by).

Аккредитация предприятия на проведение работ по монтажу-демонтажу выставочных стендов (с подачей документов ранее чем за 15 дней до начала выставочно-ярмарочного мероприятия) **за 1 м2 – 80,23 бел.руб. с учетом НДС 20%**

Аккредитация предприятия на проведение работ по монтажу-демонтажу выставочных стендов (с подачей документов менее чем за 15 дней до начала выставочно-ярмарочного мероприятия) **за 1 м2 – 99,07 бел.руб. с учетом НДС 20%**

Аккредитация предприятия на проведение работ по монтажу-демонтажу выставочных стендов из типового оборудования или его элементов (типа Ostanorm, Maxima и т.д) **за 1 м2 – 139,80 бел.руб. с учетом НДС 20%**

!!! При строительстве стендов силами сторонних организаций стоимость 1 кв.м. необорудованной площади увеличивается на **40%**.

9.5. ОТКРЫТАЯ ВЫСТАВОЧНАЯ ПЛОЩАДЬ

Предоставляется выставочная площадь на прилегающей к выставочному павильону территории на улице.

9.6. УЧАСТИЕ В КАЧЕСТВЕ ПАРТНЕРА

Комплексная услуга предусматривает участие Экспонента в Выставке в качестве официального Партнера Выставки или спецпроектов, реализуемых в рамках Выставки, на условиях, определяемых в зависимости от выбранного Пакета Партнера, предложенного Организатором.

Партнеру предоставляется один из статусов Партнера, в том числе:

Генеральный партнер выставки BUDEXPO - 2025 – 1 шт (эксклюзивное размещение);

Программный партнер выставки BUDEXPO – 2025 - 3 шт.

Стоимость партнерских пакетов и перечень рекламных услуг, предоставляемых в рамках партнерских пакетов выставки BUDEXPO, предоставляется по запросу.

Состав, качественные и количественные характеристики предоставляемых Организатором Партнеру услуг, условия, порядок их предоставления определяются по соглашению Сторон при заключении Договора о партнерстве в зависимости от объема и характера участия Партнера в организации и проведении Выставки.

9.7. УЧАСТИЕ В КАЧЕСТВЕ СПИКЕРА

Вам есть что рассказать о новинках и разработках для архитектурно-строительной отрасли? Тогда мы ждем Вас в числе докладчиков на XXVII международной архитектурно-строительной выставке **BUDEXPO!**

НЕКОММЕРЧЕСКИЙ ДОКЛАД (Бесплатно)

- Доклад посвящен результатам научных и научно-прикладных исследований
- Доклад представителя государственного министерства или ведомства, городских, областных администраций, НИИ и т.д.

КОММЕРЧЕСКИЙ ДОКЛАД (Платно)

- Доклад носит рекламный характер
- Доклад описывает оборудование или услуги компании
- Доклад посвящен деятельности конкретной компании

Что получает спикер Деловой программы?

- Выступление с презентацией на одной из сессий Деловой программы выставки до 30 минут (очередность презентации - по согласованию с Организатором);
- Размещение поданной информации о Спикере, теме его доклада в Программе Выставки;
- Внесение информации о компании/спикере в каталог выставки;

9.8. ЗАОЧНОЕ УЧАСТИЕ

Включает в себя размещение информации о компании на общем стенде заочного участия, в электронном каталоге выставки, на сайте выставки в Списке Участников.

Заочное участие не включает в себя работу представителя компании на стенде заочного участия.

10. ТРЕБОВАНИЯ ПО ОБЕСПЕЧЕНИЮ ПРАВИЛ ТЕХНИКИ БЕЗОПАСНОСТИ, ПРАВИЛ ПОЖАРНОЙ И ЭЛЕКТРОБЕЗОПАСНОСТИ

В течение и по окончании монтажа Экспонент (его Застройщик) обязан:

- вывезти всю тару, упаковку за территорию ММВЦ;
- соблюдать допустимую нагрузку на один квадратный метр открытых и закрытых выставочных площадей;
- при экспонировании автомобильной техники в период Мероприятия обеспечить соблюдение норм пожаробезопасности (слить горючее топливо из баков).

Запрещено:

- устанавливать конструкции, выходящие за пределы размеченной площади, а именно: попадающие в проходы, на территорию прилегающих стендов или нависающие над ними;
- размещать баннеры, плакаты и т.п. на «тыльной» стороне своего стенда;
- перегораживать проходы тарой и т.п.

11. ТЕХНИЧЕСКИЕ ОСОБЕННОСТИ МЕСТА ПРОВЕДЕНИЯ, ПОГРУЗОЧНО-РАЗГРУЗОЧНЫЕ РАБОТЫ

Для транспортировки грузов в выставочный зал необходимо использовать собственные ручные тележки и только через грузовые ворота. Очередность размещения/вывоза крупногабаритных экспонатов определяется в порядке живой очереди.

Использование механизированных средств – грузоподъемных манипуляторов в выставочном зале для проведения погрузочно-разгрузочных работ разрешено при условии соблюдения техники безопасности, а также пожаробезопасности.

- максимальная высота застройки - до 6.0 м;
- нагрузка на пол – до 5 т/м² (павильон и уличная экспозиция)
- грузовые ворота: h=5.0 м, w=4.5 м

!!! При размещении тяжелой техники и экспонатов обязательно использование щитов для распределение допустимой нагрузки на 1 м².

12. СХЕМЫ ЗАЕЗДА, ПАРКОВКА

Въезд-выезд транспортных средств на территорию ММВЦ осуществляется согласно схемы заезда (Приложение 1).

Разрешенная скорость движения автотранспорта на территории ММВЦ – не более 20 километров в час. Подъезд к грузовым воротам разрешается – в период монтажа, ввоза экспонатов и заезда Экспонентов – с 09.00 до 20.00 – только для погрузочно-разгрузочных работ. Ночная парковка не допускается.